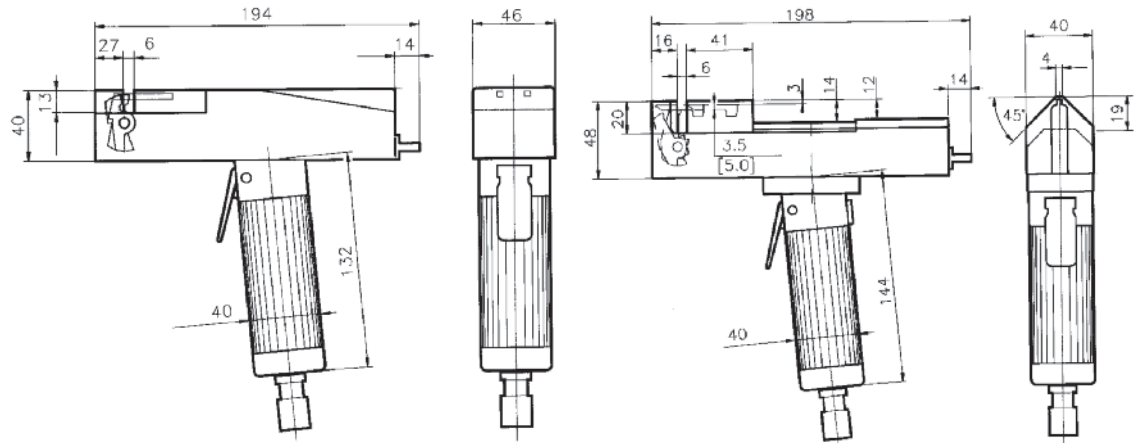


TAGGER® 320

Pince d'auto-agrafage
Extrêmement productive

BÖLLHOFF

Dimensions



TAGGER® 320

TAGGER® 320 V1

Description

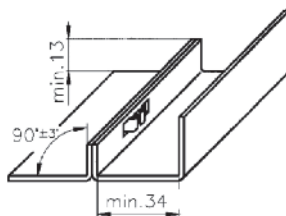
La pince TAGGER® 320 est un classique utilisé dans le monde entier. Les utilisateurs sont entre autres, **les fabricants réputés d'appareils ménagers, d'équipements de chauffage, de climatisation et de ventilation.** Son petit poids, le faible bruit et l'absence de mouvement de recul font de la TAGGER® 320 **une machine très conviviale et extrêmement productive.**

L'assemblage est réalisé par agrafage des tôles : les poinçons découpent des languettes dans la matière qui sont ensuite rabattues pour obtenir un assemblage résistant.

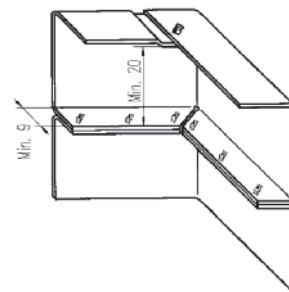
Avantages de la TAGGER® 320 :

- Assemblage très rapide et économique de tôles
- Temps de cycle inférieur à une seconde
- Angles serrés faciles d'accès
- Aucune attache séparée à acheter, trier ou alimenter
- Un seul outil pour toutes les épaisseurs
- Pas d'étincelle, fumée ou gaz toxique
- Idéal pour des pièces de travail de grande taille
- Convient pour les matières revêtues ou laquées ou tôles en sandwich
- Pas de perçage ou découpe préalables
- Pas de travail de préparation ou de finition
- Pas d'élément d'assemblage, pas de colle
- Pas de brûlure, huile ou déchet

Spécifications techniques



Poids de la pince	2,1 kg
Pression de l'air	minimum 5,5 bar
	maximum 6 bar
Pression hydraulique à 6 bar	365 bar
Temps de cycle	0,6 s
Épaisseur totale des tôles maxi.	
Acier doux	2,0 mm
Inox	1,4 mm



Poids de la pince	2,1 kg
Pression de l'air	minimum 5,5 bar
	maximum 6 bar
Pression hydraulique à 6 bar	365 bar
Temps de cycle	0,6 s
Épaisseur totale des tôles maxi.	
Acier doux	1,8 mm
Inox	1,2 mm