



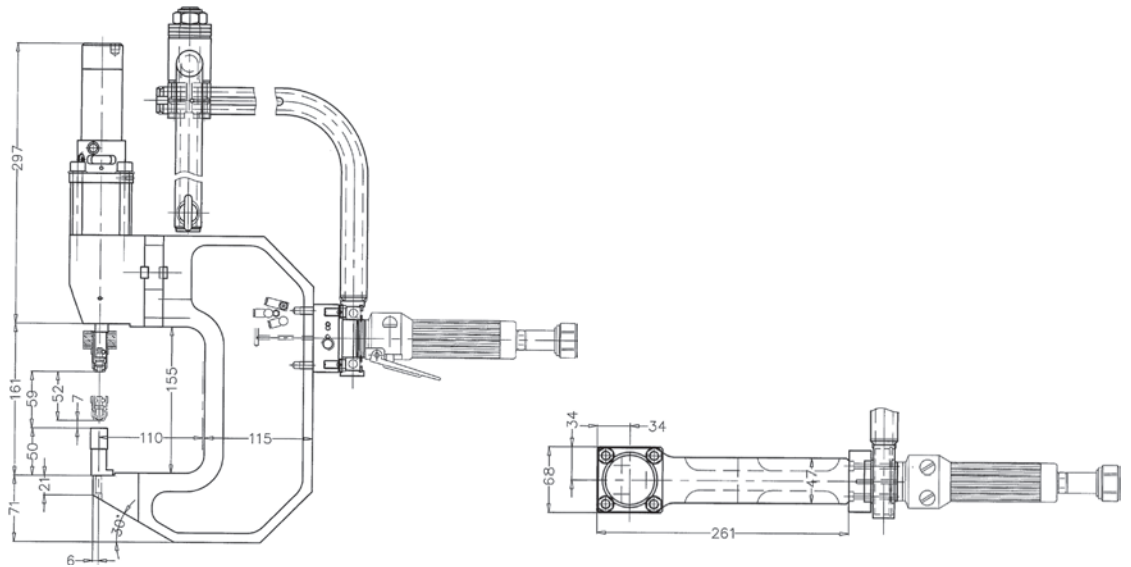
## **RIVCLINCH® 1106 P50 Pass**

Máquina de clinchado oleoneumática

- Gran recorrido de 58 mm. de seguridad en la aproximación
- Fuerza de unión de 50 kN

# **BÖLLHOFF**

## Dimensiones



## RIVCLINCH® 1106 P50 Pass

## Descripción

Esta máquina está equipada con un sistema de recorrido de aproximación parcial PASS (Passive Approach Stroke System). La activación se efectúa a través de un gatillo y con una fuerza neumática reducida realiza 52 mm. del recorrido total. Al pulsar el gatillo principal, se activa el recorrido de remachado de 6,5 mm. con **un esfuerzo hidráulico de 50 kN.**

Antes de situar el cilindro hidráulico en posición de apertura máxima, se pueden realizar varios puntos de clinchado seguidos. **Este sistema permite optimizar los tiempos cuando se deben hacer múltiples puntos de clinchado.**

**El posicionamiento de la máquina en la pieza es más preciso** y evita el deterioro de las piezas a unir.

El manejo de la máquina se ha facilitado gracias a una "C" de peso reducido, un eje de rotación situado entre las dos empuñaduras y un sistema giroscópico multi-direccional.

La profundidad de la "C" es de 110 mm. (para otras dimensiones posibles, consúltenos).

Esta máquina puede realizar uniones con puntos redondos  $\varnothing$  5, 6, 7 o rectangulares.

Puede unir espesores totales de **chapas en acero y en aluminio superiores a 4 mm.**

Los ensayos en sus piezas permitirán comprobar sus posibilidades.

## Características técnicas

Peso de la máquina completa		22 kg.
Presión de aire comprimido	mínimo	4 bar
	máximo	6 bar
Presión hidráulica a 6 bar		350 bar
Fuerza de unión		50 kN
Fuerza de recorrido de aproximación		50 N
Recorrido de aproximación		52 mm.
Recorrido de remachado		6,5 mm.
Tiempo del ciclo		0,9 s a 1,5 s
Espesor máx. de chapa total	acero	4,5 mm.
	inox.*	3 mm.

\* punto rectangular



Chimenea de ventilación

