

Ausbildung bei Böllhoff



BÖLLHOFF



WILLMANN
Universität
WU der
Willibrodus-
Universität
Osnabrück



Inhalt

Wer ist Böllhoff?	4
Böllhoff – Ein Familienunternehmen	5
Ausbildung bei Böllhoff	6
Azubi-fit	7
Kaufmännische / Logistische Ausbildung	8
Technische Ausbildung	9
Kaufmännische Ausbildungsberufe	10 – 12
Logistische Ausbildungsberufe	12 – 13
Technische Ausbildungsberufe	14 – 18
Ihre Bewerbung bei Böllhoff	19

BÖLLHOFF
Joining together!



Wer ist Böllhoff?



Wir sind Händler und Hersteller von Verbindungselementen sowie Montagesystemen. Unseren Kunden bieten wir vielfältige Dienstleistungen wie z. B. Belieferungssysteme, anwendungstechnische Beratung, Entwicklung von Verbindungen für moderne Werkstoffe und Bauweisen sowie Reduktion von Montagezeiten und -kosten. Und das alles weltweit!

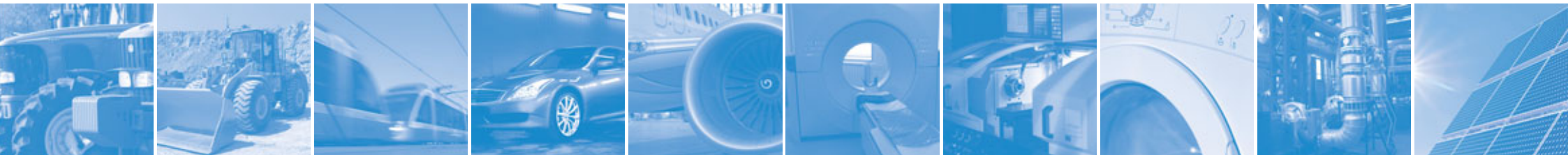
Dienstleister Verbindungselemente



Systemtechnik



Verbindungs- und Montagetechnik



Erfahrung gibt Vertrauen

Böllhoff

Ein Familienunternehmen



Mut, Fairness und Treue...

Wenn im 128. Lebensjahr eines Unternehmens die dritte Generation abtritt und Söhne die volle Verantwortung übernehmen, die bereits im Sturmgebraus gestanden haben, dann können sich Kunden und Geschäftspartner des Hauses Böllhoff darauf verlassen, dass wir mit Zuverlässigkeit, Qualität und Leistung auch in Zukunft zur Verfügung stehen.

In vielen Jahren hat sich eine Unternehmenskultur gebildet, in der Mut, Fairness und Treue die wichtigsten Tugenden sind.

Dr. Wolfgang Böllhoff, 2004

Ausbildung bei Böllhoff

Fit für die Zukunft!

Ausbildung - Unsere Bausteine für Ihre Zukunft!

Mit einer Berufsausbildung legen Sie den Grundstein für Ihre Zukunft. Wir bieten Ihnen durch unsere breit gefächerten Ausbildungsangebote die Bausteine dafür. Egal ob im technischen, logistischen oder kaufmännischen Bereich: Eine Ausbildung ist die beste Zukunftsvorsorge – für Sie und für uns!



AZUBI fit

**Wir machen Sie fit:
Für die Ausbildung und mehr!**



Zusammen etwas erleben und schaffen, dazu dient die Azubi-Fit-Woche. Im ersten Ausbildungsjahr kommen daher alle Auszubildenden sämtlicher Unternehmensbereiche und Niederlassungen für ein einwöchiges Seminar zusammen. Dabei steht natürlich das Lernen und Arbeiten im Team im Vordergrund, aber natürlich auch der kollegiale Austausch untereinander.

Unser Weiterbildungsprogramm „Azubi-Fit“ ist speziell für Sie entwickelt. Seminare zum Thema „Kommunikation“, „Professionell Präsentieren“, „Qualitäts- und Umweltmanagement“, „Telefontraining“ oder „Technik rund um Schrauben“ erweitern bereits während der Ausbildung Ihre Qualifikationen.



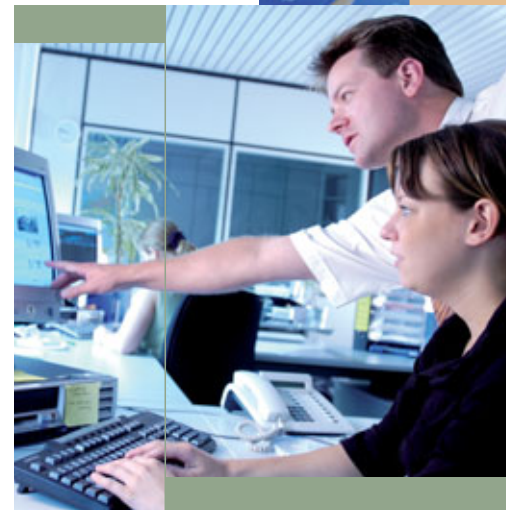
Kaufmännische/Logistische Ausbildung

Unser Ziel ist es Sie in den verschiedenen Bereichen so zu fördern, dass Sie nach Abschluss Ihrer Ausbildung in jedem Fachbereich Ihres Ausbildungsberufes arbeiten können.

In der Berufsschule erlernen Sie die theoretischen Grundlagen. Bei uns im Betrieb liegt der Schwerpunkt in der praktischen Arbeit! Dazu gehört auch der systematische Einblick in die Produktion und die Logistik zum Start Ihrer Ausbildung.

Sie werden in allen Ausbildungsabteilungen unter Anleitung an Teilaufgaben herangeführt, um später auch komplexere Aufgaben selbstständig zu lösen.

Ob in der Berufsschule oder in der Praxis bei Böllhoff: Interesse und Lernbereitschaft sind stets die wichtigsten Bausteine für Ihre erfolgreiche Ausbildung.



Technische Ausbildung

Unsere Ausbildungswerkstatt bildet die Basis für eine erfolgreiche Ausbildung in vielen technischen Berufen. Ein Beispiel für die Qualität der Ausbildung in unserem Hause sind landesweit vier erste Plätze bei den Berufsabschlüssen, die unsere Auszubildenden belegen konnten.

Grundausbildung

An unseren Werkbänken lernen Sie die Grundlagen der Metallverarbeitung, sowie die Grundlagen in der Elektro- und Steuerungstechnik. Auch der Umgang mit Bohr-, Dreh-, Fräs- und Schleifmaschinen wird in dieser Zeit vermittelt. Natürlich ist der Schwerpunkt in unserem Hause die Verbindungstechnik. Hier werden sowohl lösbare wie auch unlösbare Verbindungen vorgestellt und der Umgang damit vermittelt. Es sind Übungsphasen vorgesehen, in denen Sie sich Informationen für neue Arbeitsaufgaben selbst erarbeiten, um später die Arbeiten, auch unter geänderten Bedingungen, eigenständig durchführen, kontrollieren und beurteilen zu können.

Fachspezifische Ausbildung

Der überwiegende Teil dieses Ausbildungsabschnittes findet in den Betriebsabteilungen am Standort statt. Hier werden Sie je nach Ausbildungsberuf in den täglichen Ablauf eingebunden.

In der mechanischen Fertigung lernen Sie zum Beispiel das Planen, Programmieren, Einrichten und Fertigen von Werkstücken an CNC-Maschinen. In der Montage das Montieren von Maschinen und Anlagen. Sie stellen im Formenbau Spritzgussformen her und reparieren sie. Für die Fertigung von Kunststoffformteilen richten Sie Maschinen und Anlagen ein oder Sie sind in der Service-Abteilung in die Instandhaltung und Wartung mit eingebunden.

In den letzten Wochen der Ausbildung werden Sie gezielt auf die Facharbeiterprüfung vorbereitet. Durch diese Maßnahme bekommen Sie die nötige Sicherheit, um erfolgreich die Abschlussprüfung zu absolvieren.



Kaufmännisch



Ausbildungsdauer: 3 Jahre
Ausbildungsort: Bielefeld

Industriekauffrau/-mann

Die Ausbildung zur/zum Industriekauffrau/-mann ist Ihre Grundlage für eine qualifizierte Mitarbeit in unseren Bereichen:

- Verkauf, Export
- Einkauf, Disposition
- Marketing, Werbung
- Personalwesen
- Buchhaltung, Controlling

Tätigkeitsbeschreibung:

- Arbeiten im Einkauf und Organisieren der Lagerhaltung
- Verkaufen und Versenden von Waren
- Mitarbeit in der Kalkulation, im Rechnungswesen und Controlling
- Planung und Steuerung der Fertigung
- Kontakt mit Kunden, Lieferanten, etc.
– auch im Ausland



Ausbildungsdauer: 3 Jahre
Ausbildungsort: Bielefeld oder Niederlassungen in Deutschland

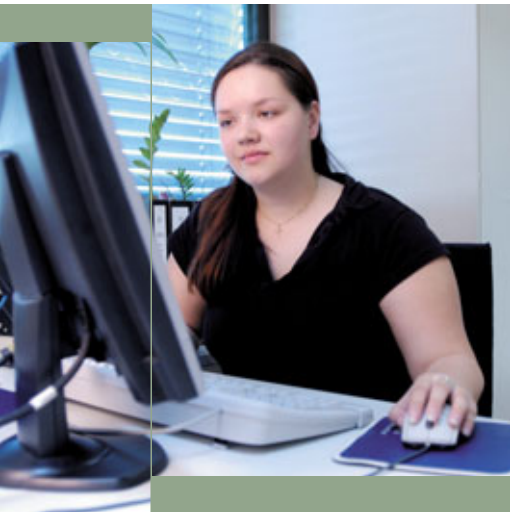
Kauffrau/-mann im Groß- und Außenhandel

Die Ausbildung zur/zum Kauffrau/-mann im Groß- und Außenhandel ist Ihre Grundlage für eine qualifizierte Mitarbeit in unseren Bereichen:

- Verkauf, Export
- Einkauf, Disposition
- Marketing, Werbung
- Qualitätsmanagement
- Sekretariat

Tätigkeitsbeschreibung:

- Einkaufen von Waren bei verschiedenen Herstellern
- Verkaufen an Einzelhändler, Großverbraucher und Weiterverarbeiter
- Organisieren der Lagerhaltung
- Kontakt mit zum Teil auch fremdsprachigen Kunden oder Lieferanten



Ausbildungsdauer: 3 Jahre
Ausbildungsort: Bielefeld

Kauffrau/-mann für Bürokommunikation

Die Ausbildung zur/zum Kauffrau/-mann für Bürokommunikation ist Ihre Grundlage für eine qualifizierte Mitarbeit innerhalb der komplexen Welt der Bürowirtschaft.

Sie lernen Techniken und Anwendungen in folgenden Bereichen kennen:

- Organisation und Leistungen
- Bürowirtschaft und Statistik
- Bürokommunikationstechniken
- Assistenz- und Sekretariatsaufgaben

Tätigkeitsbeschreibung:

- Organisieren des eigenen und fremden Arbeitsplatzes
- Mitarbeiten an bürowirtschaftlichen Abläufen/ Statistiken
- Verarbeitung, Formulierung und Gestaltung von Texten
- Kommunizieren und Kooperieren im Büro



Ausbildungsdauer: 3 Jahre
Ausbildungsort: Bielefeld

Fachinformatiker/in Anwendungs-entwicklung

Während der Ausbildung werden Ihnen in unserer zentralen Datenverarbeitung und Organisation schwerpunktmäßig folgende Inhalte vermittelt:

- Grundlagen angewandter Informatik
- Programmiersprachen
- Wirtschaftsinformatik
- Datenbanken
- Realisierung von Softwareprojekten
- Software-Engineering
- Projektbearbeitung
- Einsatz von Softwareprojekten

Darüber hinaus werden Sie in unseren Bereichen Einkauf, Vertrieb, Rechnungswesen, Personalwesen, Produktion und im Logistikzentrum mit den wesentlichen kaufmännischen Aufgaben vertraut gemacht.

Tätigkeitsbeschreibung:

- Beraten, Betreuen und Schulen der PC-Nutzer
- Analysieren von betrieblichen Prozessen und Rahmenbedingungen
- Erarbeiten von komplexen Softwarelösungen

Kaufmännisch **Logistisch**



Ausbildungsdauer: 3 Jahre
Ausbildungsort: Bielefeld

Fachinformatiker/in Systemintegration

In unserem Bereich der zentralen Datenverarbeitung und Organisation werden Sie umfassend in die speziell im PC-Benutzerservice anfallenden Aufgaben eingewiesen.

Tätigkeitsbeschreibung:

- Beraten, Betreuen und Schulen der PC-Nutzer
- Planen und Realisieren von Informations- und Kommunikationslösungen durch Integration von Hard- und Softwarekomponenten zu komplexen Systemen
- Installieren, Konfigurieren und Inbetriebnahme von komplexen Systemen
- Aktive Mitarbeit im PC-Benutzerservice für die weltweite Betreuung der DV-Systeme



Ausbildungsdauer: 3 Jahre
**Ausbildungsort: Bielefeld
oder Logistikzentren**

Fachkraft für Lagerlogistik

Während der Ausbildung werden Sie auf den Aufgabenbereich der Fachkraft für Lagerlogistik vorbereitet. Dieses beinhaltet die qualifizierte und selbstständige Tätigkeit in unseren Bereichen:

- Lager
- Warenannahme
- Warenkontrolle
- Kommissionierung
- Warenausgang

Tätigkeitsbeschreibung:

- Güter annehmen, lagern und kommissionieren
- Logistische Prozesse planen und organisieren
- Überprüfung von Begleitpapieren
- Geeignete Transportmittel auswählen und Mitarbeit an der Tourenplanung



Fachlagerist/in

Als Fachlagerist/in bearbeiten Sie qualifiziert und selbstständig Aufgaben in unseren Lagerbereichen:

- Warenannahme
- Warenkontrolle
- Kommissionierung
- Warenausgang

Tätigkeitsbeschreibung:

- Ware annehmen und sortieren
- Verpackungs- und Versandarbeit in den Versandabteilungen von Industrie und Großhandel
- Erstellen der Begleitpapiere

Ausbildungsdauer: 2 Jahre
Ausbildungsort: Bielefeld
oder Logistikzentren



Kauffrau/-mann für Spedition und Logistikdienstleistung

Kaufleute für Spedition und Logistikdienstleistung sind für die Organisation des Güterversands, den Umschlag der Waren und deren Lagerung sowie für logistische Leistungen zuständig. Lerninhalte der Ausbildung sind:

- Prozessorientierte Leistungserstellung in Spedition und Logistik
- Speditionelle und logistische Leistungen
- Verträge, Haftung und Versicherung
- Gefahrgut, Schutz und Sicherheit
- Kaufmännische Steuerung und Kontrolle

Tätigkeitsbeschreibung:

- Aussuchen von geeigneten Fahrstrecken und Transportmitteln
- Erarbeiten von Terminplänen
- Beraten und Betreuen von Kunden z. B. in Fragen der Verpackung
- Vorbereiten von Verträgen und Versicherung
- Kalkulieren von Preisen
- Beschaffung von Informationen zum Leistungsangebot auf dem Transportmittel- und Logistikmarkt

Ausbildungsdauer: 3 Jahre
Ausbildungsort: Bielefeld

Technisch



Ausbildungsdauer: 3,5 Jahre
Ausbildungsort: Bielefeld oder Sonnewalde

Elektroniker/in für Betriebstechnik

Als Elektroniker/in für Betriebstechnik montieren und installieren Sie in unserer Montage elektrische Anlagen und Systeme, oder Sie sind in die Überwachung, Reparatur und Installation unserer Haustechnik mit eingebunden. Als ausgebildete Fachkraft für Elektrotechnik sind Sie auch für unseren Service-Bereich ein kompetenter Mitarbeiter.

Tätigkeitsbeschreibung:

- Montieren und Installieren von elektrischen Betriebsmitteln
- Inbetriebnahme von Anlagen und Maschinen
- Reparieren, Kontrollieren und Warten von Mess-, Steuer- und Regeleinrichtungen
- Überprüfung elektronischer Bauteile
- Installieren und Konfigurieren von IT-Systemen
- Entwickeln neuer Lösungswege in Teamarbeit sowie Dokumentieren der Arbeitsschritte
- Einhalten von VDE-Richtlinien und Unfallverhütungsvorschriften



Ausbildungsdauer: 3,5 Jahre
Ausbildungsort: Bielefeld oder Sonnewalde

Industriemechaniker/in - Maschinen- und Anlagenbau - Instandhaltung

Nach erfolgreicher Ausbildung zum/zur Industriemechaniker/in arbeiten Sie in einem Team in der Montageabteilung. Sie montieren dort unsere

- Nietsysteme
- Montagemaschinen
- Schraubgeräte
- Zuführsysteme

oder Sie werden in der Instandhaltung für Reparatur- und Wartungsaufgaben eingesetzt.

Tätigkeitsbeschreibung:

- Organisieren von Fertigungsabläufen
- Kommunizieren mit internen und externen Kunden
- Herstellen von Bauteilen und Baugruppen
- Montieren, Inspizieren und Warten von technischen Anlagen und Systemen
- Erweitern und Prüfen der steuerungstechnischen Komponenten
- Einweisen der Kunden in technische Systeme



Ausbildungsdauer: 3,5 Jahre
Ausbildungsort: Bielefeld oder
Sonnwalde

Mechatroniker/in

Als Mechatroniker/in arbeiten Sie in einem Team in der Instandhaltung oder Endmontage, wo Sie mechanische, elektrische und steuerungstechnische Komponenten an Systemen, Maschinen und Anlagen montieren. Sie überprüfen und ändern Programme für speicherprogrammierbare Steuerungen und nehmen Maschinen und Anlagen in Betrieb.

Tätigkeitsbeschreibung:

- Planen und Steuern von Arbeitsabläufen
- Kontrollieren, Beurteilen und Dokumentieren von Arbeitsergebnissen
- Bearbeiten mechanischer Teile und Zusammenbauen von Baugruppen und Komponenten zu Systemen
- Installieren von elektrischen, pneumatischen und hydraulischen Komponenten
- Programmieren von mechatronischen Systemen und Prüfen der Funktion
- In Betrieb nehmen, Übergeben und Einweisen
- Warten und Instandhalten mechatronischer Systeme und Anlagen



Ausbildungsdauer: 2 Jahre
Ausbildungsort: Bielefeld

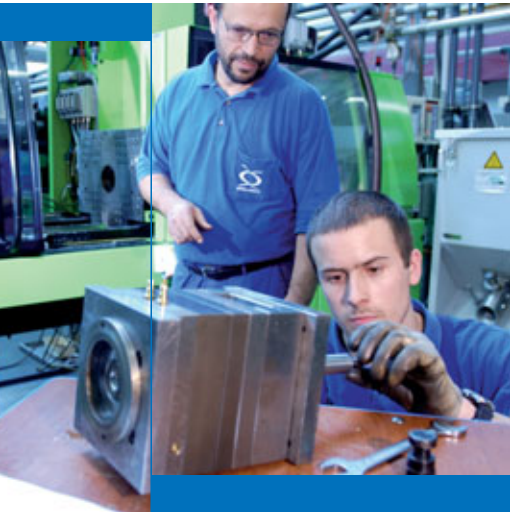
Teilezurichter/in

Als Teilezurichter/in arbeiten Sie in der Vormontage, montieren dort Baugruppen oder Kleingeräte, fertigen selbstständig Werkstücke nach Zeichnung an oder bedienen in der Fertigung Maschinen und Anlagen.

Tätigkeitsbeschreibung:

- Planen der Arbeitsabläufe, Prüfen und Beurteilen der Arbeitsergebnisse
- Herstellen der Werkstücke und Bauteile nach technischen Zeichnungen durch Hand- oder Maschinenarbeit
- Montieren mechanischer Baugruppen und Komponenten
- Warten und Bedienen von Maschinen und Anlagen

Technisch



Ausbildungsdauer: 3 Jahre
Ausbildungsort: Bielefeld

Verfahrensmechaniker/in für Kunststofftechnik

- Formenbau

Als Verfahrensmechaniker/in für Kunststofftechnik richten Sie Spritzgussmaschinen ein und schaffen somit die Fertigungsvoraussetzungen zur Herstellung von Kunststoffformteilen. Sie überwachen die Fertigung und sind für die Maß- und Formgenauigkeit der Produkte verantwortlich.

Tätigkeitsbeschreibung:

- Vorbereiten und Einrichten der Maschinen zur Verarbeitung von thermoplastischen Kunststoffen
- Bereitstellen der Formmassen für die verfahrensgerechte Bearbeitung
- Überwachen des Fertigungsablaufes und Prüfen der Erzeugnisqualität
- Warten der Fertigungseinrichtungen nach Vorgabep länen und Dokumentieren der Ergebnisse



Ausbildungsdauer: 3,5 Jahre
Ausbildungsort: Bielefeld oder Sonnewalde

Werkstoffprüfer/in

Innerhalb der Ausbildung werden Sie ausführlich auf die Arbeitsinhalte eines Werkstoffprüfers vorbereitet. Dies erfolgt sowohl in/an speziellen Laboreinrichtungen, Qualitätssicherungssystemen und durch umfangreiche Qualifizierung für verschiedenartige Prüf- und Messvorgänge.

Tätigkeitsbeschreibung:

- Einführen und Anwenden neuer Prüfmethoden
- Bewertung von Fertigungsprozessen und Einflussnahme
- Anwenden qualifizierter Analysemethoden
- Selbstständiges Erkennen und Bewerten von Werkstoff- und Geometriegrößen



Ausbildungsdauer: 3,5 Jahre
Ausbildungsort: Bielefeld

Werkzeug- mechaniker/in

- Formentechnik

Als Werkzeugmechaniker/in arbeiten Sie im Formenbau und sind, neben der Anfertigung von Spritzgussformen für die Kunststoffverarbeitung, auch für deren Reparatur verantwortlich. Sie arbeiten an CNC-gesteuerten Fräsmaschinen und erlernen dort Fertigkeiten und Kenntnisse der Dreh-, Schleif- und Erodieretechnik.

Tätigkeitsbeschreibung:

- Planen und Steuern der Arbeitsabläufe
- Fertigen von Einzelteilen unterschiedlicher Werkstoffe an CNC- und anderen Werkzeugmaschinen
- Programmieren und Bedienen numerisch gesteuerter Maschinen
- Herstellen von Formflächen mit Feinbearbeitungsverfahren
- Instandhalten von Formen und Werkzeugen sowie Kontrollieren, Beurteilen und Dokumentieren der Arbeitsergebnisse
- Anwenden einschlägiger Vorschriften und Sicherheitsbestimmungen



Ausbildungsdauer: 3,5 Jahre
Ausbildungsort: Bielefeld oder Sonnewalde

Zerspanungs- mechaniker/in

- Drehmaschinensysteme
 - Fräsmaschinensysteme

Ihr Arbeitsplatz als Zerspanungsmechaniker/in befindet sich in der spanenden Fertigung. Sie arbeiten dort an konventionellen oder CNC-gesteuerten Fertigungssystemen und stimmen Ihre Tätigkeiten mit vor- und nachgelagerten Bereichen oder Kundenanforderungen ab. Hierbei beachten Sie einschlägige Vorschriften und Sicherheitsbestimmungen.

Tätigkeitsbeschreibung:

- Beurteilen und Analysieren der Fertigungsaufträge auf technische Umsetzbarkeit
- Auswählen der Fertigungssysteme und Planen des Fertigungsprozesses
- Einrichten des Arbeitsplatzes
- Fertigen von Bauteilen nach Zeichnungsvorlagen durch maschinelle Fertigungsverfahren, unter Beachtung terminlicher und wirtschaftlicher Vorgaben
- Arbeiten mit betriebsüblichen Qualitätssicherungssystemen
- Bewerten und Dokumentieren der Arbeits- und Prüfergebnisse

Technisch



Verfahrensmechaniker/in

- Fachrichtung Umformtechnik

Als Verfahrensmechaniker/in für Umformtechnik richten Sie Mehrstufenumformpressen ein und schaffen somit die Fertigungsvoraussetzung zur Herstellung von Umformteilen. Sie überwachen die Fertigung und sind für die Maß- und Formgenauigkeit der Produkte verantwortlich.

Tätigkeitsbeschreibung:

- Bedienen und Einrichten von Umformautomaten
- Herstellung von Spezial-Verbindungselementen, vorwiegend für die Automobilindustrie
- Mitarbeit bei der Entwicklung neuer Teile

Ausbildungsdauer: 3,5 Jahre
Ausbildungsort: Sonnewalde



Technische/r Produktdesigner/in

- Entwicklung und Konstruktion

Sie arbeiten als Technische/r Produktdesigner/in im Team des Formen-, Maschinen- und Anlagenbaus. Dort erstellen Sie technische Zeichnungen anhand von Skizzen oder nach Vorgaben des Konstrukteurs an computerunterstützten Systemen (CAD, 3D-Zeichenprogramme).

Tätigkeitsbeschreibung:

- Planen, Erstellen und Anwenden technischer Dokumentationen
- Anwenden von CAD/CAM-Systemen
- Erstellung von Konstruktionsentwürfen
- Beurteilen von Fertigungsmontage und Fügeverfahren insbesondere bei der Herstellung von Gütern
- Erstellen von technischen Zeichnungen mit Hilfe von 3D-Zeichenprogrammen

Ausbildungsdauer: 3,5 Jahre
Ausbildungsort: Bielefeld

Ihre Bewerbung bei Böllhoff

Der erste Eindruck

Ihre schriftliche Bewerbung ist die erste Visitenkarte, die Sie bei uns abgeben. Form und Inhalt bestimmen dabei den ersten Eindruck, den wir von Ihnen gewinnen. Bereiten Sie sich also sorgfältig vor. Nehmen Sie sich beim Schreiben der Bewerbung oder dem Füllen des Online-Bewerbungsbogens Zeit und lassen Sie ggf. noch eine vertraute Person lesen, was Sie uns schicken.

Die Unterlagen

Nutzen Sie das Anschreiben um uns Ihre Motivation mitzuteilen, wieso Sie diesen Ausbildungsberuf erlernen wollen und welche besonderen Eigenschaften gerade Sie persönlich auszeichnen. Schreiben Sie mit Ihren eigenen Worten und benutzen Sie keine Worthülsen – wir möchten schließlich Sie kennen lernen und keine Standardfloskeln lesen.

Im Lebenslauf geben Sie uns dann einen Überblick über Ihre bisherigen schulischen Stationen, durchgeführte Praktika, Nebenbeschäftigungen, soziale Engagements sowie Hobbys. Bitte vergessen Sie auch nicht Ihre kompletten Kontaktdaten (Adresse, Telefon, Mobil, Mail) anzugeben, damit wir Sie schnell und direkt erreichen können.

Kopien von Schulzeugnissen, Praktikumsnachweisen oder sonstigen wichtigen Zertifikaten komplettieren Ihre Bewerbungsunterlagen.

Die Bewerbungswege

Wenn Sie uns Ihre Bewerbungsunterlagen per Post schicken, dann kontrollieren Sie, ob alle Ausdrücke und Kopien sauber und gut lesbar sind. Nutzen Sie eine der üblichen Bewerbungsmappen und sortieren Sie die Unterlagen übersichtlich.

Für die Online-Bewerbung wandeln Sie am besten jeweils den Lebenslauf und alle weiteren

Anhänge in zwei PDF-Dateien um. Achten Sie darauf, dass die beiden Dateien nicht zu groß werden. Bereiten Sie alle Texte und Anhänge vor und beginnen Sie erst dann das Online-Bewerbungsfeld auszufüllen.

Wir freuen uns auf Ihre aussagekräftige Bewerbung!

The image shows a screenshot of the Böllhoff online application portal. The header features the company logo and navigation links for 'Verfahrensregeln', 'Merkmalen', 'Dienstleistungen', 'Branchenleistungen', 'Unternehmen', 'Joining together', and 'Job & Karriere'. The main heading is 'Online bewerben bei Böllhoff'. Below this, there's a 'Bewerbung' section with a brief introduction. The form is divided into several sections: 'Ihre Adresse' (with fields for Vorname, Nachname, Straße, PLZ, and Land), 'Ihre Kontaktdaten' (with fields for E-Mail and Telefon), and 'Ihre Unterlagen' (with a 'Bewerbung' field and a 'Lebenslauf' field). There are also buttons for 'Anmelden' and 'Abmelden'. On the right side, there are additional links and information, including 'Wichtig zu wissen' and 'Probleme bei der Online-Bewerbung?'. At the bottom, there's a 'Job & Karriere' section with a 'Job & Karriere' button.

**Wir freuen uns auf
Ihre Bewerbung!**

Böllhoff Gruppe
Zentrales Personalwesen
Archimedesstraße 1 – 4
33649 Bielefeld

Telefon (05 21) 44 82 - 01
Fax (05 21) 44 82 - 2 64

www.boellhoff.com/ausbildung

