

Böllhoff International onde quer que você precise:

Alemanha
Argentina
Áustria
Brasil
Canadá
China
Espanha
Eslováquia
EUA
França
Hungria
Índia
Itália
Japão
México
Polônia
Reino Unido
República Tcheca
Romênia
Rússia
Turquia

Além da presença nesses 21 países, a Bollhoff zela pelos seus clientes globais através de parcerias em outros importantes centros industriais.

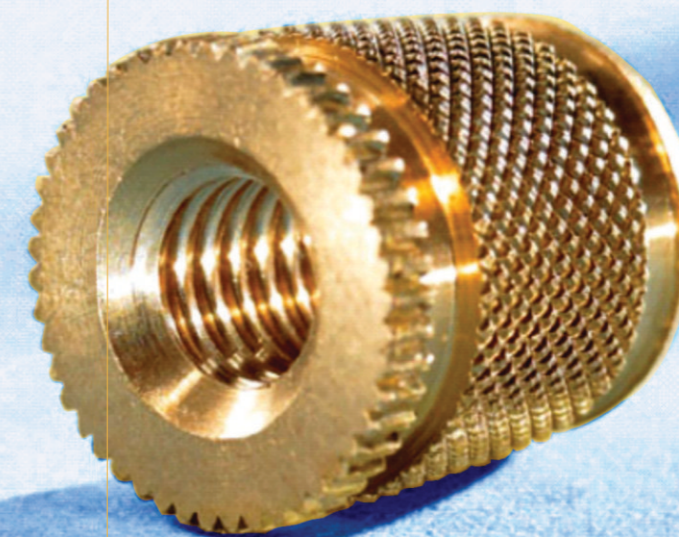


Filial - Curitiba
Av. Juscelino Kubitschek de Oliveira,4661 – CIC
CEP 81270-200
Fone: 00 55 (41) 2101-7077
Fax : 00 55 (41) 2101-7051
e-mail: vendas.pr@bollhoff.com
www.boellhoff.com

Matriz - Bollhoff Service Center Ltda
Av. Arquimedes, 500 - Distrito Industrial
13211-840 - Jundiaí - SP - Brasil
Fone: 00 55 (11) 2136 2568
Fax: 00 55 (11) 2136 2536
e-mail: vendas.sp@bollhoff.com
www.boellhoff.com

Filial - Porto Alegre
R. Júlio Kovalski, 125 – Jd.S.Pedro
CEP 91040-380
Fone: 00 55 (51) 3361-3344
Fax : 00 55 (51) 3361-4999
e-mail: vendas.rs@bollhoff.com
www.boellhoff.com

05/10 - 3.000



AMTEC®

Insertos Roscados de alta precisão para
colocação em peças plásticas pós-moldagem

BOLLHOFF

AMTEC®

Definição:

AMTEC® são insertos metálicos de alta precisão desenvolvidos especialmente para uso em componentes plásticos.

Benefícios:

- Permitem automação de moldes de injeção, pois o inserto é colocado após a moldagem da peça;
- Aumentam a produtividade devido a redução do ciclo de injeção;
- Eliminam os riscos de avarias nos moldes de injeção;
- Aplicações rápidas e seguras, com sistemas específicos de colocação para cada tipo de inserto.

AMTEC®

Características Técnicas:

- Material: latão;
- Sua geometria permite instalações à quente e à frio;
- Utilizados em termoplásticos e termofixos de alta e média densidade;
- Possui elevada resistência a extração e giro;
- Disponível em dimensões de rosca M3 a M8;
- Insertos/ medidas especiais sob consulta.

Orientações Técnicas:

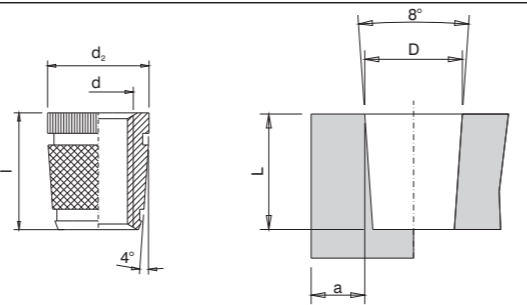
- Considerar contração pós-injeção;
- O alojamento deve ser feito de forma precisa para garantir uma perfeita ancoragem de inserto.

HITSERT



aplicação: termoplástico
instalação: à quente

d	Código	dimensões do inserto				dimensões do alojamento		
		l	l ₁	d ₂	D ^{+0,1}	L _{min.}	a _{min.}	
M3	0932 103 0055	5,5	-	4,7	4,4	6,5	1,8	
M4	0932 104 0075	7,5	-	6,1	5,8	8,5	2,0	
M5	0932 105 0009	9,0	-	7,3	7,0	10,0	2,0	
M6	0932 106 0010	10,0	-	8,7	8,5	11,0	2,5	
M8	0932 108 0012	12,0	-	11,1	10,9	13,0	3,0	

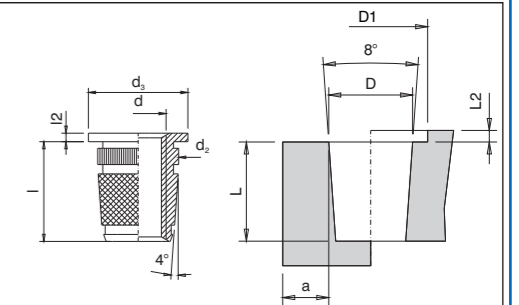


HITSERT com flange



aplicação: termoplástico
instalação: à quente

d	Código	dimensões do inserto				dimensões do alojamento			
		l	l ₂	d ₂	d ₃	D ^{+0,1}	D ₁	L _{min.}	a _{min.}
M3	0931 103 0061	5,5	0,6	4,7	6,0	4,4	6,2	6,5	1,8
M4	0931 104 0083	7,5	0,8	5,9	8,0	5,8	8,2	8,5	2,0
M5	0931 105 0010	9,0	1,0	7,0	8,5	6,9	8,7	10,0	2,5
M6	0931 106 0011	10,0	1,0	8,6	10,0	8,5	10,2	11,0	2,5
M8	0931 108 0013	12,0	1,0	11,1	12,0	10,9	12,2	13,0	3,0

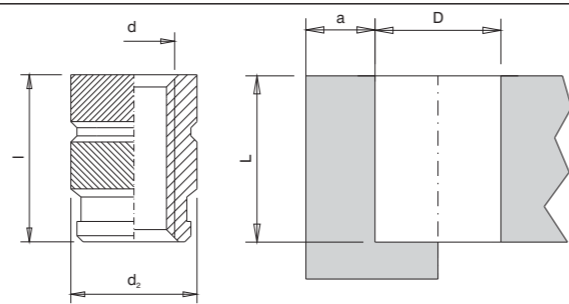


SONICSERT



aplicação: termoplástico
instalação: por ultra-som

d	Código	dimensões do inserto				dimensões do alojamento		
		l	l ₁	d ₂	d ₃	D ^{+0,1}	L _{min.}	a _{min.}
M3	0733 103 0058	5,8	-	4,6	-	4,0	6,5	2,3
M4	0733 104 0082	8,2	-	6,3	-	5,6	9,0	2,5
M5	0733 105 0095	9,5	-	7,0	-	6,4	10,5	2,7
M6	0733 106 0127	12,7	-	8,6	-	8,0	14,0	3,0
M8	0733 108 0127	12,7	-	10,2	-	9,6	14,0	3,5

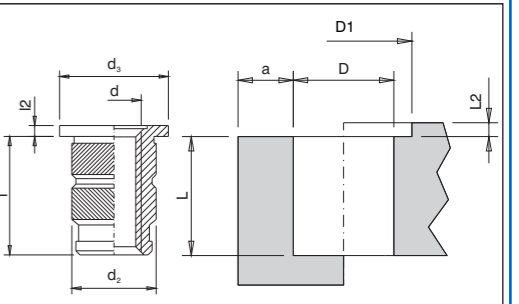


SONICSERT com flange



aplicação: termoplástico
instalação: por ultra-som

d	Código	dimensões do inserto				dimensões do alojamento			
		l	l ₂	d ₂	d ₃	D ^{+0,1}	D ₁	L _{min.}	a _{min.}
M3	0734 103 0064	5,8	0,6	4,6	6,0	4,0	6,2	6,5	2,3
M4	0734 104 0009	8,2	0,8	6,3	8,0	5,6	8,2	9,0	2,5
M5	0734 105 0105	9,5	1,0	7,0	8,5	6,4	8,7	10,5	2,7
M6	0734 106 0137	12,7	1,0	8,6	10,0	8,0	10,2	14,0	3,0
M8	0734 108 0137	12,7	1,0	10,2	12,0	9,6	12,2	14,0	3,5

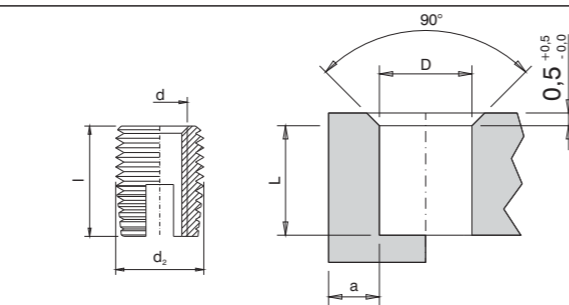


QUICKSERT



aplicação: termofixo e madeira
instalação: à frio

d	Código	dimensões do inserto				dimensões do alojamento		
		l	l ₁	d ₂	d ₃	D	L _{min.}	a _{min.}
M3	1434 503 0006	6,0	-	6,0	-	4,6-5,4	7,0	2,0
M4	1434 504 0008	8,0	-	7,0	-	5,6-6,6	9,0	3,0
M5	1434 505 0010	10,0	-	8,0	-	6,6-7,6	11,0	4,0
M6	1434 506 0014	14,0	-	10,0	-	8,1-9,4	15,0	4,0
M8	1434 508 0015	15,0	-	12,0	-	10,1-11,4	16,0	5,0

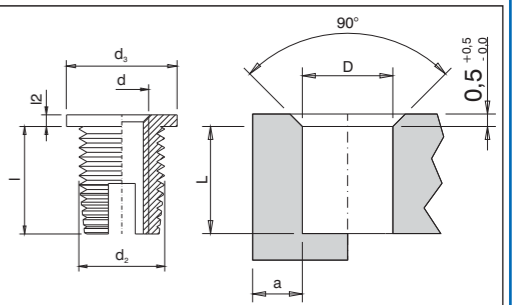


QUICKSERT com flange



aplicação: termofixo e madeira
instalação: à frio

d	Código	dimensões do inserto				dimensões do alojamento			
		l	l ₂	d ₂	d ₃	D ^{+0,1}	D ₁	L _{min.}	a _{min.}
M3	-	-	-	-	-	-	-	7,0	-
M4	1433 504 0009	8,0	1,0	7,0	10,0	5,6-6,6	-	9,0	3,0
M5	1433 505 0112	10,0	1,2	8,0	11,0	6,6-7,6	-	11,0	4,0
M6	1433 506 0054	14,0	1,4	10,0	13,0	8,1-9,4	-	15,0	4,0
M8	1433 508 0164	15,0	1,4	12,0	15,0	10,1-11,4	-	16,0	5,0

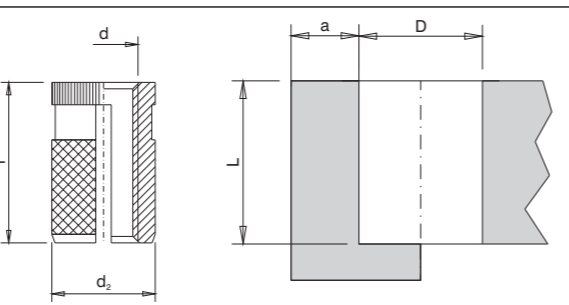


SPREDSERT 2

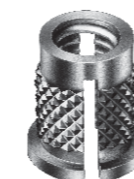


aplicação: termoplástico e termofixo
instalação: à frio

d	Código	dimensões do inserto				dimensões do alojamento		
		l	d ₂	d ₃	D ^{+0,1}	L _{min.}	a _{min.}	
M3	0837 103 0005	5,0	4,3	-	3,9	5,5	3,2	
M4	0837 104 0008	8,0	5,85	-	5,5	8,7	4,4	
M5	0837 105 0095	9,5	6,6	-	6,3	10,3	5,0	
M6	0837 106 0127	12,7	8,3	-	7,6	13,7	6,2	
M8	-	-	-	-	-	-	-	

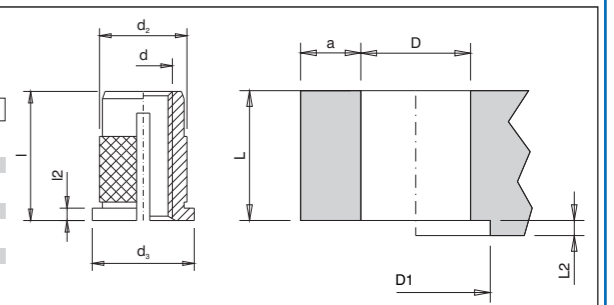


SPREDSERT 2 com flange



aplicação: termoplástico e termofixo
instalação: à frio

d	Código	dimensões do inserto				dimensões do alojamento				
		l	l ₂	d ₂	d ₃	D ^{+0,1}	L _{min.}	a _{min.}	D ₁	L ₂
M3	0835 103 0048	4,8	0,5	4,3	5,5	3,9	4,5	3,2	5,7	0,7
M4	0835 104 0008	8,0	0,8	6,0	7,0	5,5	7,5	4,0	7,2	1,0
M5	0835 105 0095	9,5	1,0	6,8	8,0	6,3	9,0	4,8	8,2	1,2
M6	0835 106 0127	12,7	1,3	8,4	9,5	7,9	12,0	6,0	9,7	1,5
M8	0835 108 0127	12,7	1,3	9,9	11,0	9,4	12,0	7,1	11,2	1,5

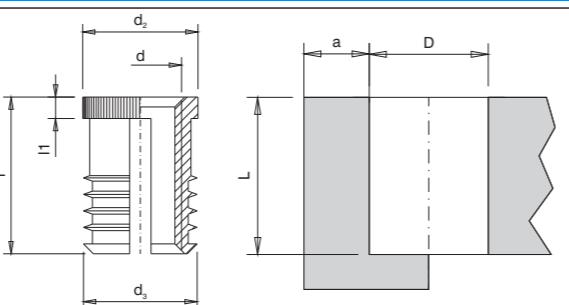


SPREDSERT 1



aplicação: termoplástico
instalação: à frio

d	Código	qtde. filetes	dimensões do inserto				dimensões do alojamento		
			l	l ₁	d ₂	d ₃	D ^{+0,1}	L _{min.}	a _{min.}
M3	0832 103 0005	3	5,0	0,75	4,45	4,4	4,0	5,5	3,0
M3	0833 103 0005	4	5,0	0,75	4,45	4,4	4,0	5,5	3,0
M4	0833 104 0008	4	8,0	1,3	5,95	5,9	5,5	8,7	3,5
M5	0833 105 0095	5	9,5	1,3	6,95	6,9	6,5	10,3	4,0
M6	0831 106 0011	5	11,0	2,0	8,45	8,4	8,0	12,0	5,0
M8	0831 108 0013	5	13,0	2,0	9,9	9,9	9,6	14,0	7,0



Exemplos de Aplicação:

